

Date de mise en vigueur / Effective date

30-NOV-2023

RÉSUMÉ DES CHANGEMENTS / CONTENTS

1. MTPP — PORT-AU-PRINCE/ International

MTPP AD 2

AD 2-43 Carte d'approche aux instruments — RNAV (GNSS) RWY 10 — IAC1 renommée.
Instrument Approach Chart — ICAO — RNAV (GNSS) RWY 10 — IAC2 renamed.

AD2-45 Carte d'approche aux instruments — RNAV (GNSS) RWY 28 — IAC2 renommée.
Instrument Approach Chart — ICAO — RNAV (GNSS) RWY 28 — IAC2 renamed.

2. MTCH — CAP-HAITIEN/ International

MTCH AD 2

AD 2-23 Carte d'approche aux instruments — RNAV (GNSS) Z RWY 05 — IAC1 renommée.
Instrument Approach Chart — RNAV (GNSS) Z RWY 05 — IAC1 renamed.

AD 2-24 **CAT :A B C D, RNAV (RNP) Y RWY 05 — RF REQUIRED — AR supprimée.**
CAT :A B C D, RNAV (RNP) Y RWY 05 — RF REQUIRED — AR removed.

AD 2-25 Carte d'approche aux instruments — RNAV (GNSS) RWY 23 — IAC2 renommée.
Instrument Approach Chart — RNAV (GNSS) RWY 23 — IAC2 renamed.

AD 2-27 Carte d'approche aux instruments — ICAO — TEXT — RNAV (GNSS) RWY 23 — IAC2 renommée.
Instrument Approach Chart — ICAO — TEXT — RNAV (GNSS) RWY 23 — IAC2 renamed.

AD 2-29 Carte d'approche aux instruments — ICAO — RNAV (RNP) Y RWY 05 — IAC3 renommée.
Instrument Approach Chart — ICAO — RNAV (RNP) Y RWY 05 — IAC3 renamed.

3. Le 30 novembre 2023 appliquer les changements mentionnés dans le tableau situé à la page suivante.

On November 30, 2023 remove and insert pages in the table located at the next page.

AIS-HAITI

NOF : MTEGYNYX
 division.ais@ofnac.gouv.ht
<https://ofnac.gouv.ht>
 Tél. : +5092811124

RÉPUBLIQUE D'HAÏTI**OFFICE NATIONAL DE L'AVIATION CIVILE (OFNAC)**

11, Blvd Toussaint Louverture
 BP 1346, Port-au-Prince, HAITI

AIRAC**AIP**

AMDT 1/23
30-NOV-2023

<i>Page à insérer / Page to be inserted</i>		<i>Pages à supprimer / Page to be removed</i>	
PAGE	DATE	PAGE	DATE
<u>MTTP AD 2.</u>		<u>MTTP AD 2</u>	
AD 2.MTTP-11	30-NOV-2023	AD 2-11	18-JUN-2020
AD 2.MTTP-43	30-NOV-2023	AD 2-43	30-APR-2015
AD 2.MTTP-45	30-NOV-2023	AD 2-45	30-APR-2015
<u>MTCH AD 2</u>		<u>MTCH AD 2</u>	
AD 2.MTCH-8	30-NOV-2023	AD 2-8	18-JUN-2020
AD 2.MTCH-23	30-NOV-2023	AD 2-23	02-APR-2015
-----	-----	AD 2-24	18-JUN-2020
AD 2.MTCH-25	30-NOV-2023	AD 2-25	02-APR-2015
AD 2.MTCH-27	30-NOV-2023	AD 2-27	02-APR-2015
AD 2.MTCH-29	30-NOV-2023	AD 2-29	02-APR-2015

PAGE LAISSÉE INTENTIONNELLEMENT VIDE

Intentionally left blank

GEN 0.4 LISTE RÉCAPITULATIVE DES PAGES DE L'AIP

<i>Page</i>	<i>Date</i>	<i>Page</i>	<i>Date</i>
PARTIE 1 — GÉNÉRALITÉS (GEN)			
GEN 0			
0.1-1	08 NOV 2018	2.2-10	08 NOV 2018
0.1-2	08 NOV 2018	2.2-11	08 NOV 2018
0.2-1	08 NOV 2018	2.3-1	08 NOV 2018
0.3-1	08 NOV 2018	2.3-2	08 NOV 2018
0.4-1	17 JUN 2021	2.3-3	08 NOV 2018
0.4-2	17 JUN 2021	2.4-1	08 NOV 2018
0.4-3	17 JUN 2021	2.5-1	08 NOV 2018
0.5-1	08 NOV 2018	2.7-1	08 NOV 2018
0.6-1	08 NOV 2018	2.7-2	08 NOV 2018
GEN 1			
1.1-1	08 NOV 2018	2.7-3	08 NOV 2018
1.2-1	08 NOV 2018	2.7-4	08 NOV 2018
1.2-2	08 NOV 2018	2.7-5	08 NOV 2018
1.3-1	08 NOV 2018	2.7-6	08 NOV 2018
1.4-1	08 NOV 2018	2.7-7	08 NOV 2018
1.5-1	08 NOV 2018	2.7-8	08 NOV 2018
1.6-1	08 NOV 2018	2.7-9	08 NOV 2018
1.7-1	08 NOV 2018	2.7-10	08 NOV 2018
1.7-2	08 NOV 2018	2.7-11	08 NOV 2018
1.7-3	08 NOV 2018	2.7-12	08 NOV 2018
1.7-4	08 NOV 2018	2.7-13	08 NOV 2018
GEN 2			
2.1-1	08 NOV 2018	GEN 3	
2.1-2	08 NOV 2018	3.1-1	08 NOV 2018
2.2-1	08 NOV 2018	3.1-2	08 NOV 2018
2.2-2	08 NOV 2018	3.1-3	08 NOV 2018
2.2-3	08 NOV 2018	3.1-4	08 NOV 2018
2.2-4	08 NOV 2018	3.2-1	08 NOV 2018
2.2-5	08 NOV 2018	3.2-2	08 NOV 2018
2.2-6	08 NOV 2018	3.2-3	08 NOV 2018
2.2-7	08 NOV 2018	3.3-1	08 NOV 2018
2.2-8	08 NOV 2018	3.3-2	08 NOV 2018
2.2-9	08 NOV 2018	3.4-1	08 NOV 2018
		3.4-2	08 NOV 2018
		3.5-1	08 NOV 2018
		3.5-2	08 NOV 2018
		3.6-1	08 NOV 2018
		3.6-2	08 NOV 2018
		3.6-3	08 NOV 2018

GEN 4	
4.1-1	08 NOV 2018
4.1-2	08 NOV 2018
4.1-3	08 NOV 2018
4.1-4	08 NOV 2018
4.1-5	08 NOV 2018
4.2-1	08 NOV 2018
4.2-2	08 NOV 2018
PARTIE 2 — EN ROUTE (ENR)	
ENR 0	
0.6-1	08 NOV 2018
0.6-2	08 NOV 2018
ENR 1	
1.1-1	08 NOV 2018
1.1-2	08 NOV 2018
1.1-3	08 NOV 2018
1.2-1	08 NOV 2018
1.2-2	08 NOV 2018
1.3-1	08 NOV 2018
1.3-2	08 NOV 2018
1.4-1	08 NOV 2018
1.4-2	08 NOV 2018
1.4-3	08 NOV 2018
1.5-1	08 NOV 2018
1.6-1	08 NOV 2018
1.7-1	08 NOV 2018
1.7-2	08 NOV 2018
1.7-3	08 NOV 2018
1.8-1	08 NOV 2018
1.9-1	08 NOV 2018
1.10-1	08 NOV 2018
1.10-2	08 NOV 2018
1.11-1	08 NOV 2018
1.12-1	08 NOV 2018
1.12-2	08 NOV 2018
1.12-3	08 NOV 2018
1.12-4	08 NOV 2018
1.13-1	08 NOV 2018
1.14-1	08 NOV 2018
1.14-2	08 NOV 2018
1.14-3	08 NOV 2018

1.14-4	08 NOV 2018
1.14-5	08 NOV 2018
1.14-6	08 NOV 2018
1.14-7	08 NOV 2018
ENR 2	
2.1-1	08 NOV 2018
2.2-1	08 NOV 2018
ENR 3	
3.1-1	17 JUN 2021
3.1-2	17 JUN 2021
3.1-3	17 JUN 2021
3.1-4	17 JUN 2021
3.2-1	17 JUN 2021
3.2-2	17 JUN 2021
3.2-3	17 JUN 2021
3.3-1	17 JUN 2021
3.3-2	17 JUN 2021
3.3-3	17 JUN 2021
3.3-4	17 JUN 2021
3.3-5	17 JUN 2021
3.3-6	17 JUN 2021
3.3-7	17 JUN 2021
3.3-8	17 JUN 2021
3.3-9	17 JUN 2021
3.4-1	08 NOV 2018
3.5-1	08 NOV 2018
3.6-1	08 NOV 2018
ENR 4	
4.1-1	08 NOV 2018
4.4-1	17 JUN 2021
4.4-2	17 JUN 2021
4.4-3	17 JUN 2021
ENR 5	
5.1-1	08 NOV 18
ENR 6	
6.1	17 JUN 21
6.2	17 JUN 21

PARTIE 3 — AÉRODROME (AD)	
AD 0	
0.6-1	08 NOV 18
0.6-2	08 NOV 18
AD 1	
1.1-1	08 NOV 18
1.1-2	08 NOV 18
1.2-1	08 NOV 18
1.3-1	08 NOV 18
1.4-1	08 NOV 18
MTTP AD 2	
AD 2.1	08 NOV 18
AD 2.2	08 NOV 18
AD 2.3	08 NOV 18
AD 2.4	08 NOV 18
AD 2.5	08 NOV 18
AD 2.6	08 NOV 18
AD 2.7	18 JUN 20
AD 2.8	08 NOV 18
AD 2.9	08 NOV 18
AD 2.10	08 NOV 18
AD 2.MTTP-11	30 NOV 23
AD 2.19	08 NOV 18
AD 2.21	08 NOV 18
AD 2.22	18 JUN 20
AD 2.23	30 AVR 15
AD 2.25	30 AVR 15
AD 2.27	30 AVR 15
AD 2.28	08 NOV 18
AD 2.29	30 AVR 15
AD 2.31	30 AVR 15
AD 2.33	30 AVR 15
AD 2.35	30 AVR 15
AD 2.37	30 AVR 15
AD 2.39	30 AVR 15
AD 2.41	30 AVR 15
AD 2.MTTP-43	30 NOV 23
AD 2.MTTP-45	30 NOV 23
AD 2.47	08 NOV 18
AD 2.49	08 NOV 18
AD 2.51	08 NOV 18

MTCH AD 2	
AD 2.1	08 NOV 18
AD 2.2	08 NOV 18
AD 2.3	08 NOV 18
AD 2.4	18 JUN 20
AD 2.5	08 NOV 18
AD 2.6	08 NOV 18
AD 2.7	08 NOV 18
AD 2.MTCH-8	30 NOV 23
AD 2.19	08 NOV 18
AD 2.21	08 NOV 18
AD 2.22	18 JUN 20
AD 2.MTCH-23	30 NOV 23
AD 2.MTCH-24	30 NOV 23
AD 2.MTCH-25	30 NOV 23
AD 2.MTTP-27	30 NOV 23
AD 2.MTTP-29	30 NOV 23
AD 2.31	02 AVR 15
AD 2.33	02 AVR 15
AD 2.35	02 AVR 15
AD 2.37	02 AVR 15
AD 2.39	02 AVR 15

PAGE LAISSÉE INTENTIONNELLEMENT VIDE

Intentionally left blank

AIP

PUBLICATION D'INFORMATION
AÉRONAUTIQUE

RÉPUBLIQUE D'HAÏTI

PARTIE 3

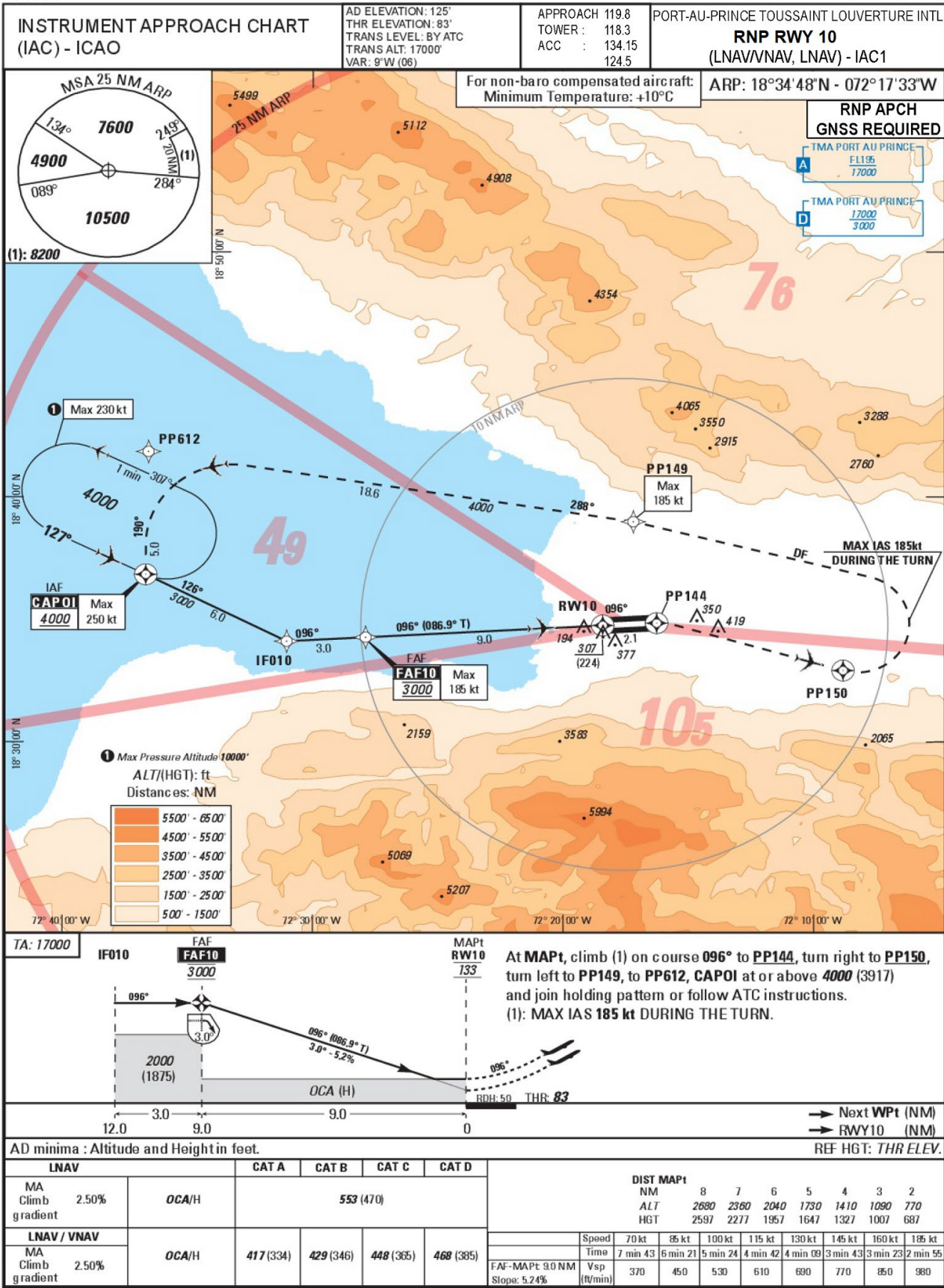
AÉRODROMES (AD)

PAGE LAISSÉE INTENTIONNELLEMENT VIDE

Intentionally left blank

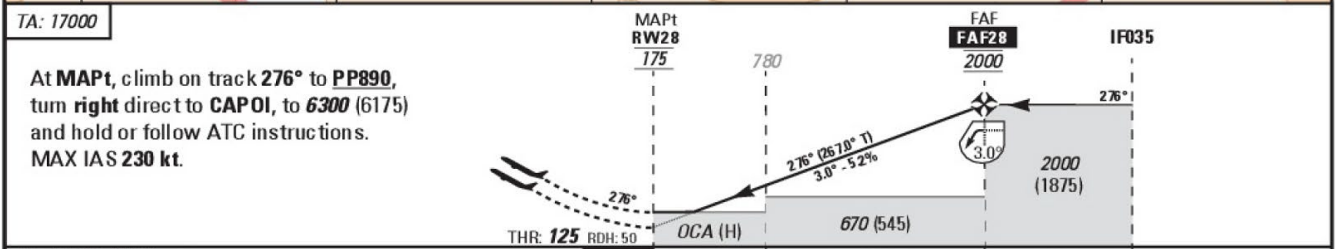
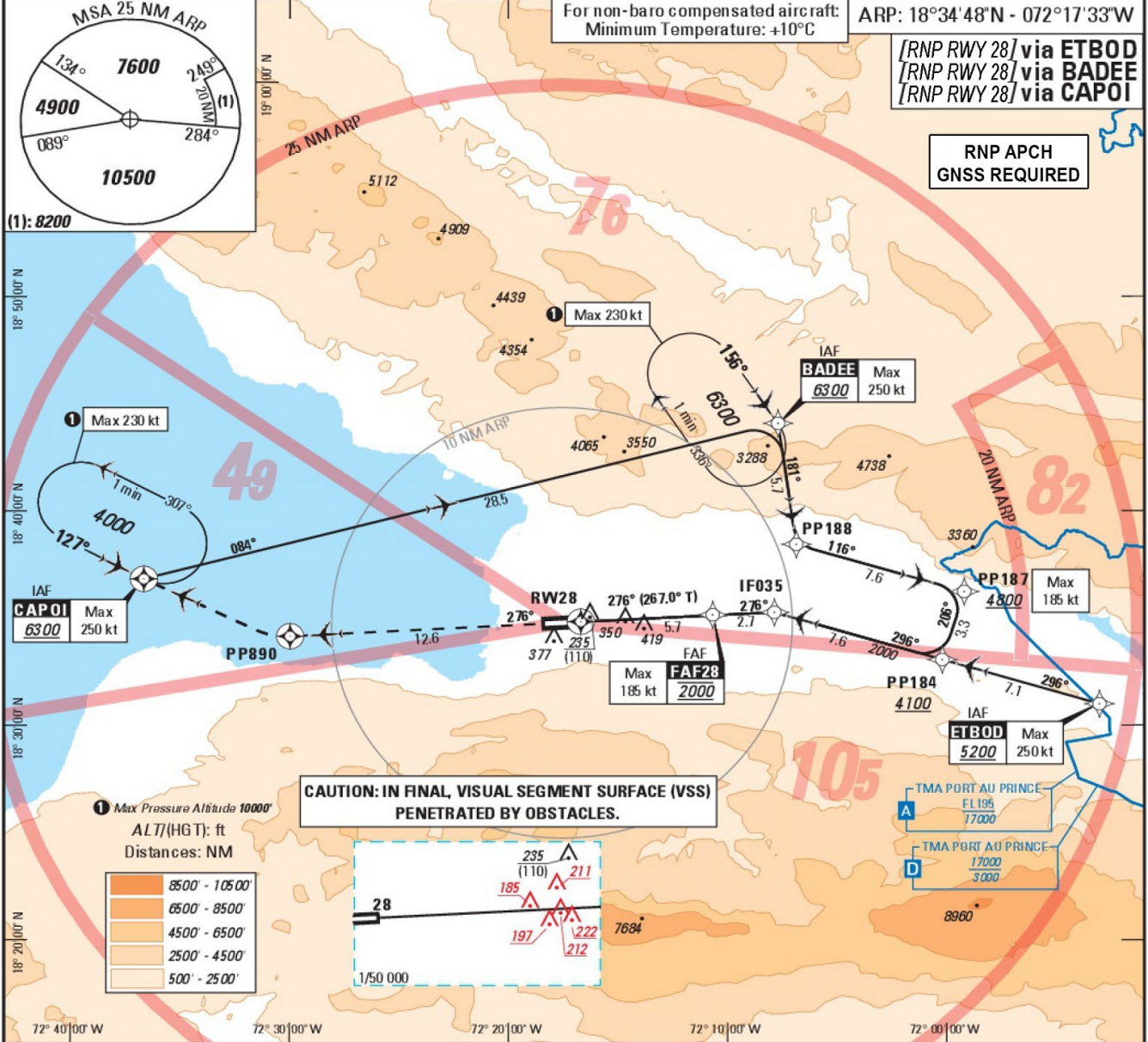
MTPP AD 2.24 CARTES RELATIVES À L'AÉROPORT DE PORT-AU-PRINCE

Carte d'aérodrome — OACI	AD 2.MTPP-19
Carte d'obstacle — OACI - type A	AD 2.MTPP-21
Data - Points / Repères essentiels des procédures	AD 2.MTPP-22
Carte d'arrivée normalisée aux instruments — OACI — STAR 03 GNSS RWY 28	AD 2.MTPP-23
Carte d'arrivée normalisée aux instruments — OACI — STAR 02 GNSS RWY 28	AD 2.MTPP-25
Carte d'arrivée normalisée aux instruments — OACI — STAR 01 GNSS RWY 10	AD 2.MTPP-27
Carte d'arrivée normalisée aux instruments — OACI — STAR 04 VOR and ILS RWY 10	AD 2.MTPP-28
Carte de départ normalisé aux instruments — RNAV (GNSS) DEPART RWY 28 - SID 3	AD 2.MTPP-29
Carte de départ normalisé aux instruments — RNAV (GNSS) DEPART RWY 10 - SID 2	AD 2.MTPP-31
Carte de départ normalisé aux instruments — RNAV (GNSS) DEPART RWY 10 - SID 1	AD 2.MTPP-33
Texte RNAV (GNSS) départs RWY 28	AD 2.MTPP-35
Texte RNAV (GNSS) départs RWY 10 - 1c	AD 2.MTPP-37
Texte RNAV (GNSS) départs RWY 10 - 1b	AD 2.MTPP-39
Texte RNAV (GNSS) départs RWY 10 - 1a	AD 2.MTPP-41
Carte d'approche aux instruments - IAC 01 GNSS RWY 10	AD 2.MTPP-43
Carte d'approche aux instruments - IAC 02 GNSS RWY 28	AD 2.MTPP-45
Carte d'approche aux instruments — IAC ILS Y RWY 10	AD 2.MTPP-47
Carte d'approche aux instruments — IAC ILS Z RWY 10	AD 2.MTPP-49
Carte d'approche aux instruments — IAC VOR/DME RWY 10	AD 2.MTPP-51



CHANGES: New edition.

INSTRUMENT APPROACH CHART (IAC) - ICAO
 AD ELEVATION: 125' THR ELEVATION: 125' TRANS LEVEL: BY ATC TRANS ALT: 17000' VAR: 9°W (06)
 APPROACH 119.8 TOWER: 118.3 ACC: 134.15 124.5
PORT-AU-PRINCE TOUSSAINT LOUVERTURE INTL
RNP RWY 28
(LNAV/VNAV, LNAV) - IAC2
 ARP: 18°34'48"N - 072°17'33"W



Next WPt (NM) ← RWY28 (NM) ←
 AD minima : Altitude and Height in feet. REF HGT: THR ELEV.

LNAV		CAT A	CAT B	CAT C	CAT D	DIST MAPt									
MA Climb 2.50% gradient	OCA/H	481 (356)				NM	5	4	3	2	1.9				
LNAV / VNAV						ALT	1770	1450	1130	810	780				
MA Climb 2.50% gradient	OCA/H	375 (250)	377 (252)	385 (260)	396 (271)	HGT	1645	1325	1005	685	655				
						Speed	70 kt	85 kt	100 kt	115 kt	130 kt	145 kt	160 kt	185 kt	
						Time	4 min 53	4 min 01	3 min 25	2 min 58	2 min 38	2 min 22	2 min 08	1 min 51	
						FAF-MAPt: 5.7 NM Slope: 5.24%	Vsp (ft/min)	370	450	530	610	690	770	850	980

CHANGES: New edition.

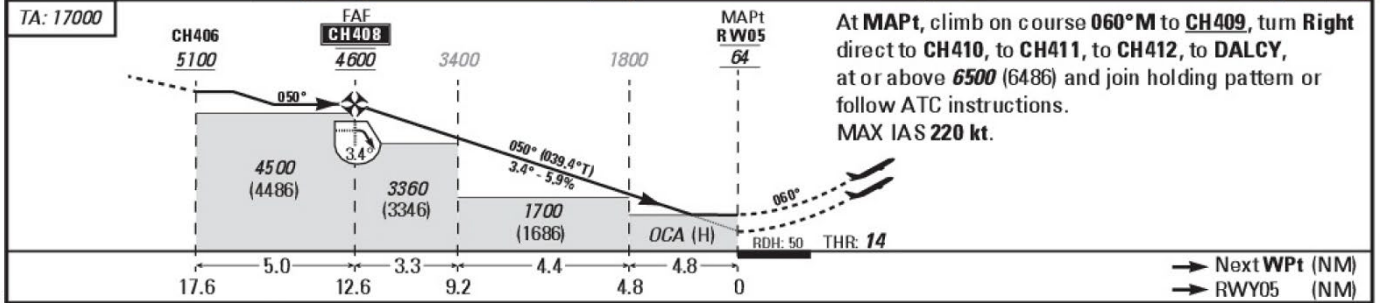
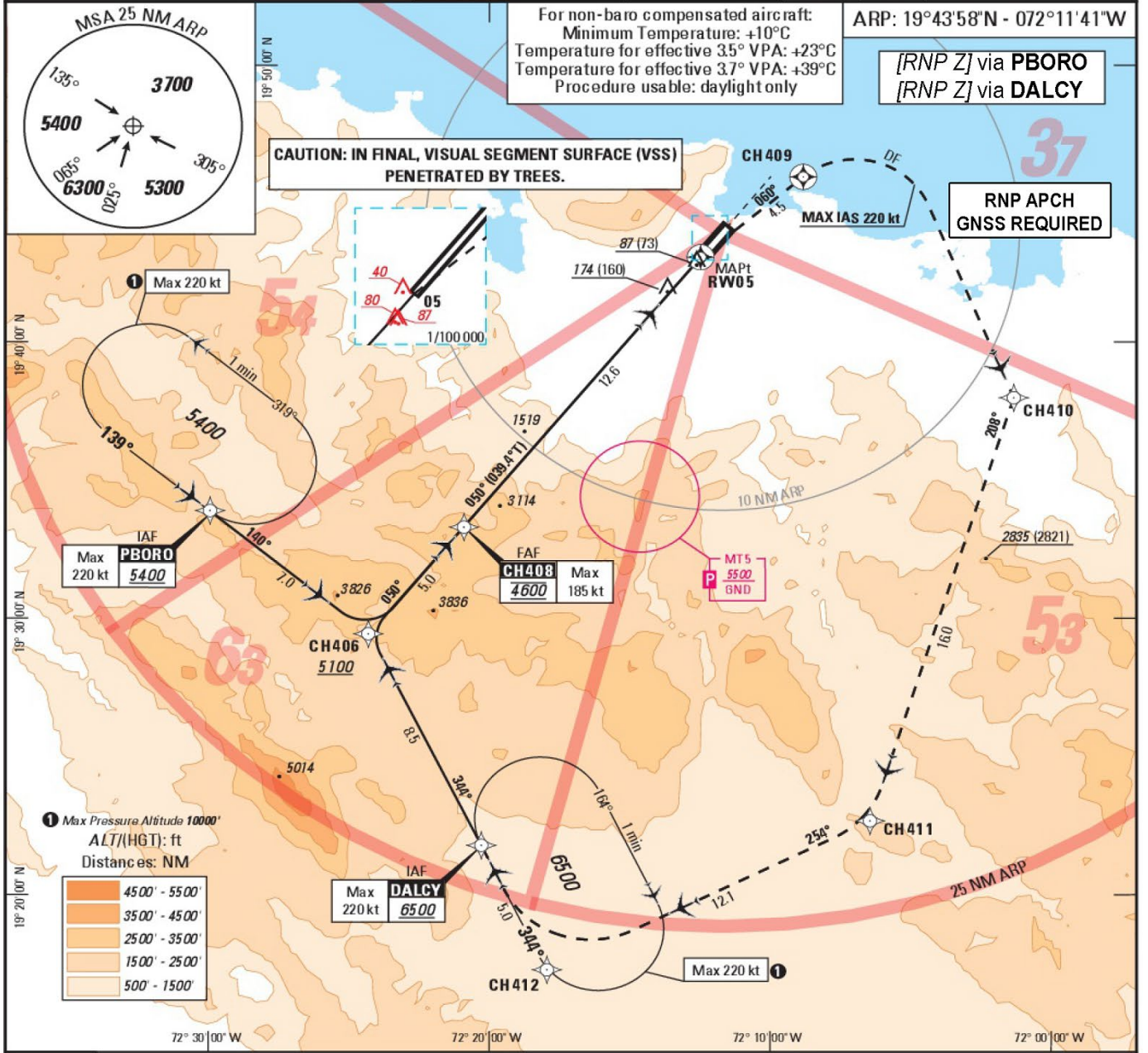
PAGE LAISSÉE INTENTIONNELLEMENT VIDE

Intentionally left blank

MTCH AD 2.24 CARTES RELATIVES A L'AÉRODROME

Carte d'aérodrome — OACI	AD 2.MTCH-19
Carte d'obstacle Type A — OACI	AD 2.MTCH-21
Data - Points / Repères essentiels des procédures	AD 2.MTCH-22
Carte d'approche aux instruments — RNP Z RWY 05 (LNAV/VNAV,LNAV)	AD 2.MTCH-23
Carte d'approche aux instruments — RNAV (RNP) RWY05 — RF REQUIRED APP 3	AD 2.MTCH 24
Carte d'approche aux instruments — RNP RWY 23 (LNAV/VNAV,LNAV) — IAC 2	AD 2.MTCH-25
Text — RNP RWY 23 — IAC2	AD 2.MTCH-27
Carte d'approche aux instruments — RNP Y RWY 05 (AR) — IAC 3	AD 2.MTCH-29
Carte de départ normalisée aux instruments — RNAV (GNSS) RWY 05 — SID 1	AD 2.MTCH-31
Text — RNAV (GNSS) départ RWY 05	AD 2.MTCH-33
Carte d'arrivée normalisée aux instruments — RNAV (GNSS) RWY 05 — STAR 1	AD 2.MTCH-35
Carte d'arrivée normalisée aux instruments — RNAV (GNSS) RWY 23 — STAR 2	AD 2.MTCH-37
Carte d'arrivée normalisée aux instruments — RNAV (GNSS) RWY 05 — STAR 3	AD 2.MTCH-39

INSTRUMENT APPROACH CHART (IAC) - ICAO	AD ELEVATION: 14' THR ELEVATION: 14' TRANS LEVEL: BY ATC TRANS ALT: 17000' VAR: 10°W (14)	TOWER: 118.7 ACC: 134.15 124.5	CAP HAITIEN INTL RNP Z RWY 05 (LNAV/VNAV, LNAV)
---	---	--------------------------------------	--

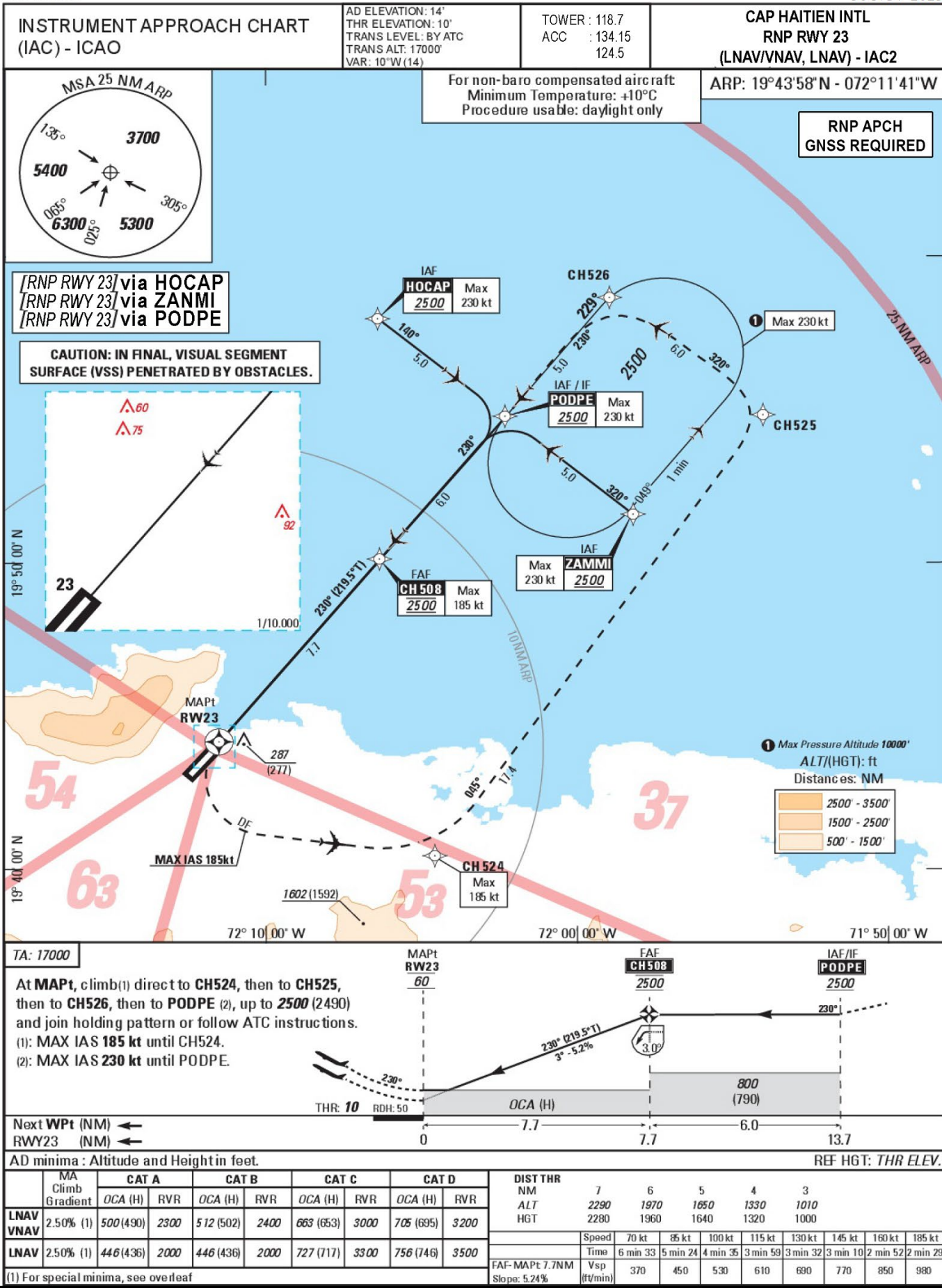


AD minima : Altitude and Height in feet.

	MA Climb Gradient	CAT A		CAT B		CAT C		CAT D		DIST THR NM	12	11	10	9	8	7	6	5	4	3	2
		OCA (H)	RVR	OCA (H)	RVR	OCA (H)	RVR	OCA (H)	RVR												
LNAV	2.50%	522 (508)	2400	534 (520)	2400	556 (542)	2500	585 (571)	2600	ALT	4400	4080	3670	3310	2950	2590	2230	1870	1510	1150	790
VNAV	3%	264 (250)	1300	264 (250)	1300	264 (250)	1300	264 (250)	1300	HGT	4386	4016	3656	3296	2936	2576	2216	1856	1496	1136	776
LNAV	2.50%	592 (578)	2600	616 (602)	2800	640 (626)	2900	660 (646)	3000	Speed		70 kt	85 kt	100 kt	115 kt	130 kt	145 kt	160 kt	185 kt		
	3%	420 (406)	1900	420 (406)	1900	420 (406)	1900	420 (406)	1900	Time		10 min 48	8 min 54	7 min 34	6 min 34	5 min 49	5 min 13	4 min 44	4 min 05		

FAF-MAPt: 12.6NM
Slope: 5.94%

CHANGES: New edition.



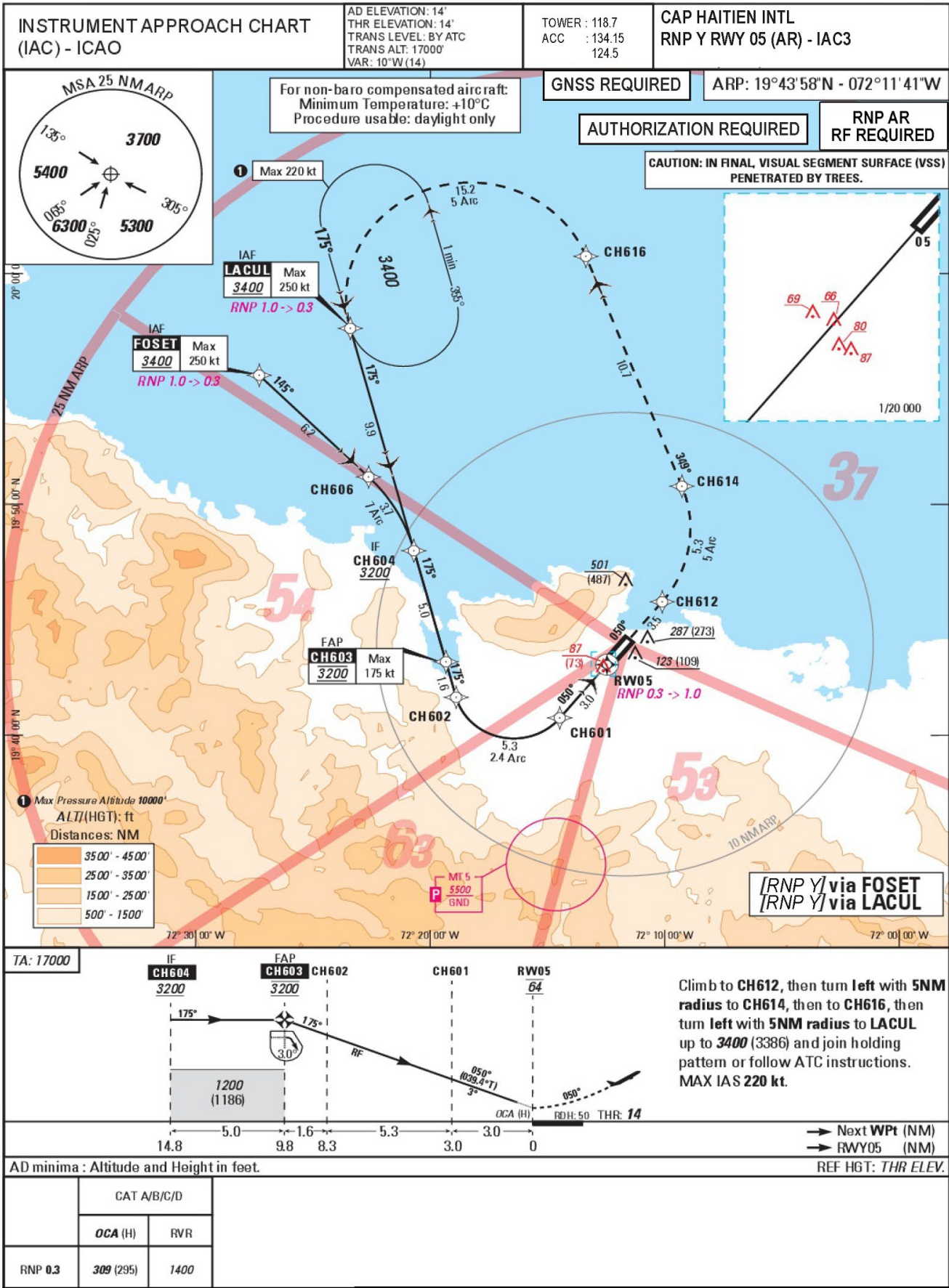
CHANGES: New edition.

INSTRUMENT APPROACH CHART
(IAC) - ICAO

CAP HAITIEN
INTL
TEXT - RNP RWY 23 - IAC2

	MA Climb Gradient	CAT A		CAT B		CAT C		CAT D	
		OCA (H)	RVR	OCA (H)	RVR	OCA (H)	RVR	OCA (H)	RVR
LNAV VNAV	3.0%	490 (480)	2200	502 (492)	2300	523 (513)	2400	566 (556)	2500
	3.5%	481 (471)	2200	493 (483)	2300	515 (505)	2400	546 (536)	2400
	4.0%	473 (463)	2200	485 (475)	2200	508 (498)	2300	541 (531)	2400
	4.5%	468 (458)	2100	478 (468)	2200	501 (491)	2300	536 (526)	2400
	5.0%	459 (449)	2100	471 (461)	2200	496 (486)	2300	532 (522)	2400
LNAV	3.0%	446 (436)	2000	446 (436)	2000	549 (539)	2400	579 (569)	2600
	3.5%					446 (436)	2000	446 (436)	2000

CHANGES: New edition.



CHANGES: New edition.

PAGE LAISSÉE INTENTIONNELLEMENT VIDE

Intentionally left blank

— END —